

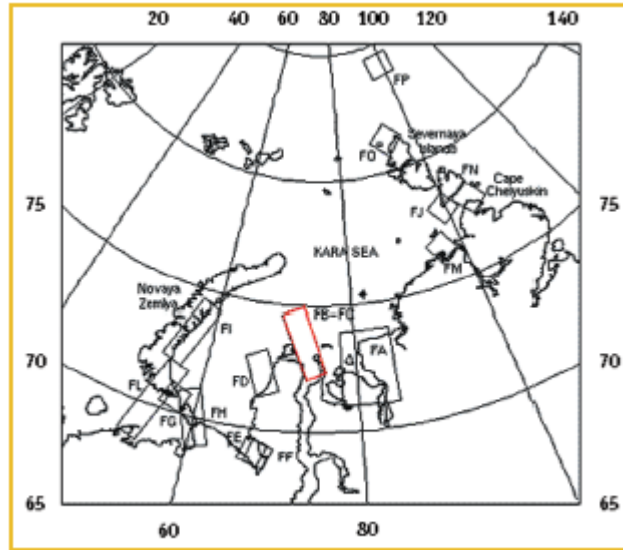
L'Ob

Source : http://www.afrc.uamont.edu/pelkkim/ob_river.htm (vu le 20.06.2005)

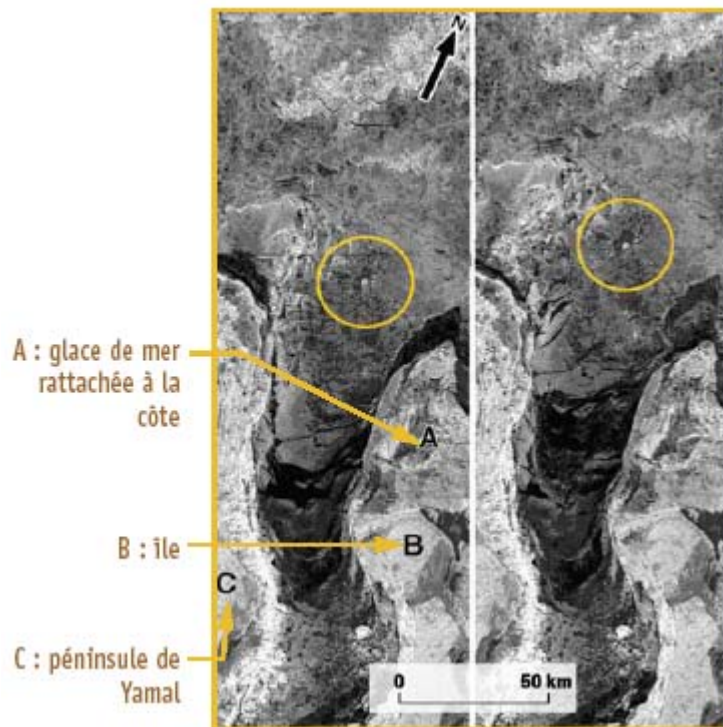


carte du relief de la Russie

Source : ©Éditions Magnard, manuel 4^e, sous la direction de Michel Casta et Philippe Guizard, 2002 (p. 210)



Zone des images satellites en rouge



mouvements de glace au niveau de l'estuaire du fleuve Ob

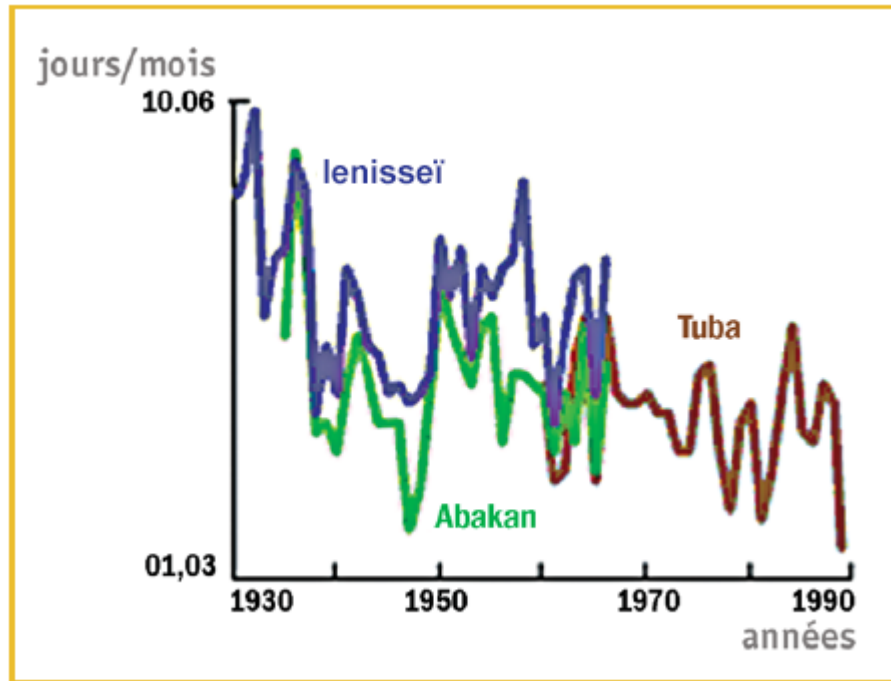
D'après : European Space Agency - ESA (images créées avec l'usage des données d'un système ESA de télédétection)

http://earth.esa.int/applications/data_util/SARDOCS/spaceborne/Radar_Features/Ice_Features/ice_motion_ob_river.htm (vu le 20.06.2005)



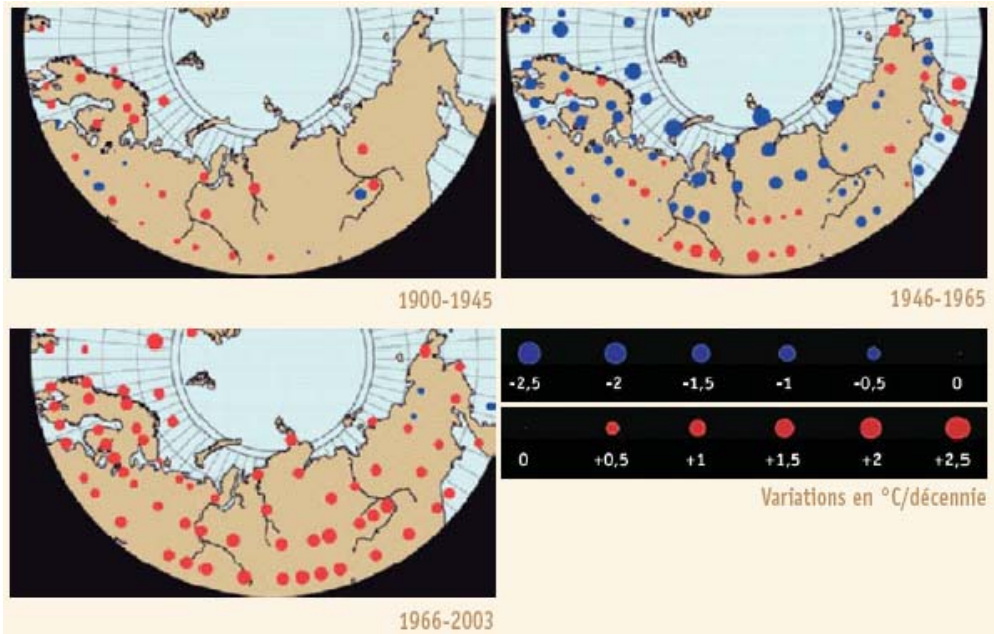
**inondation dans la ville de Kyzyl due à la crue du Tyva, un affluent
du fleuve Ienisseï, printemps 2001**

Source : http://www.wwf.ru/pic/docdb//publ/altai_eng.pdf (vu le 20.06.2005)

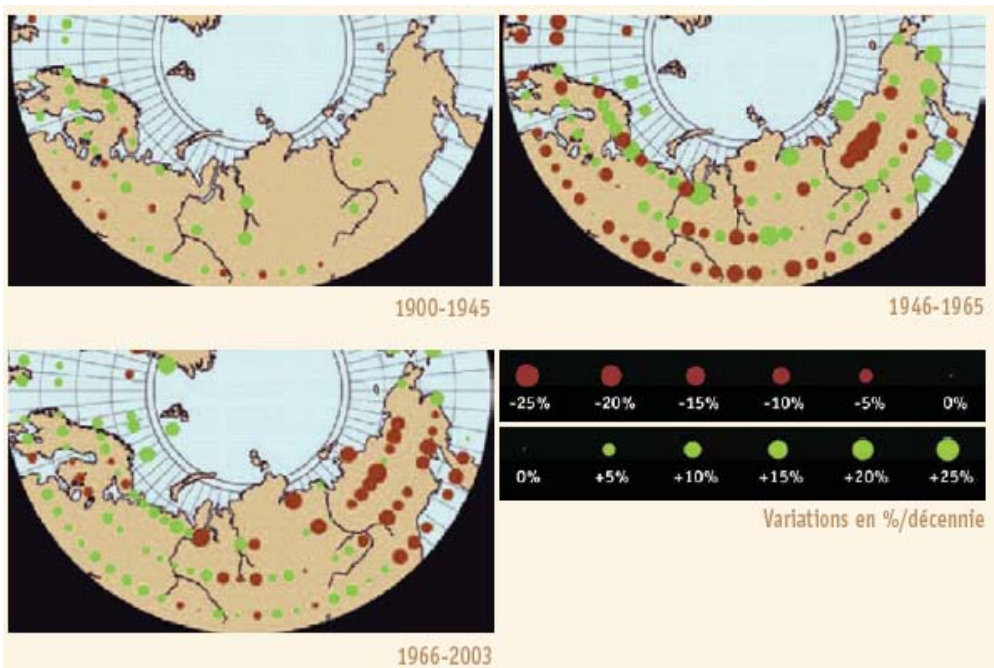


les débâcles du fleuve Ienisseï et de ses affluents pendant 60 ans

Source : http://www.wwf.ru/pic/docdb//publ/altai_eng.pdf (vu le 20.06.2005)

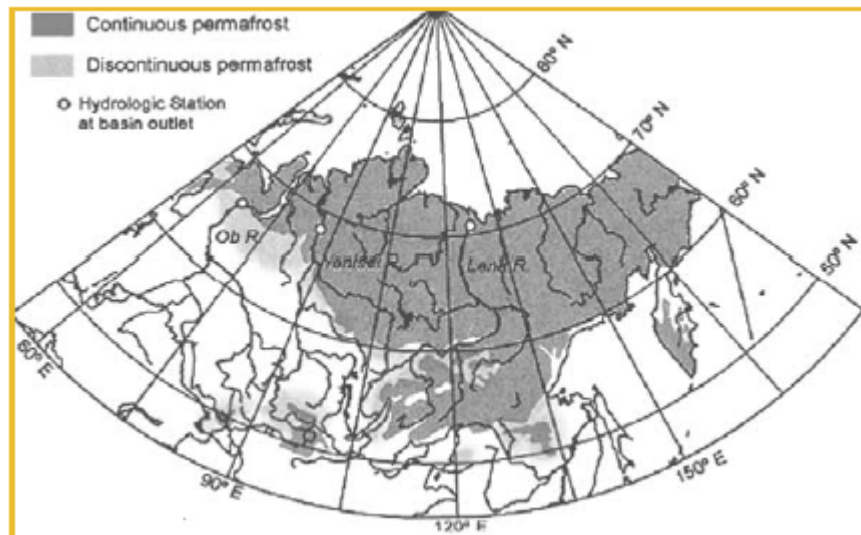


les variations des températures de l'air en Sibérie entre 1900 et 2003



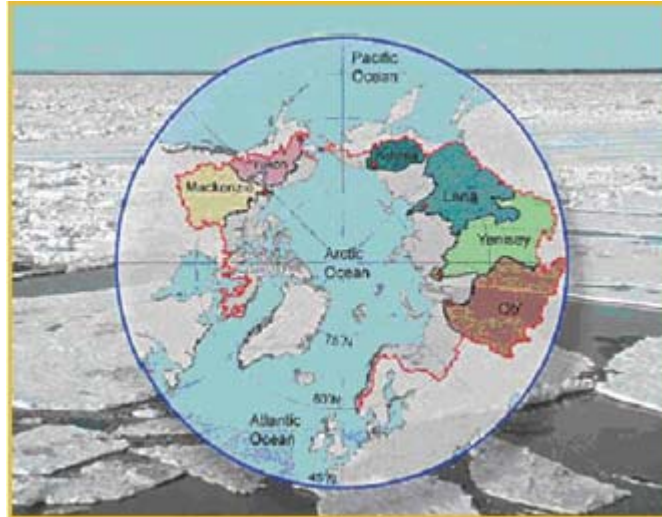
les variations des précipitations en Sibérie entre 1900 et 2003

Source : http://www.acia.uaf.edu/PDFs/Ch02_Pre-Release.pdf (vu le 09.06.2005)



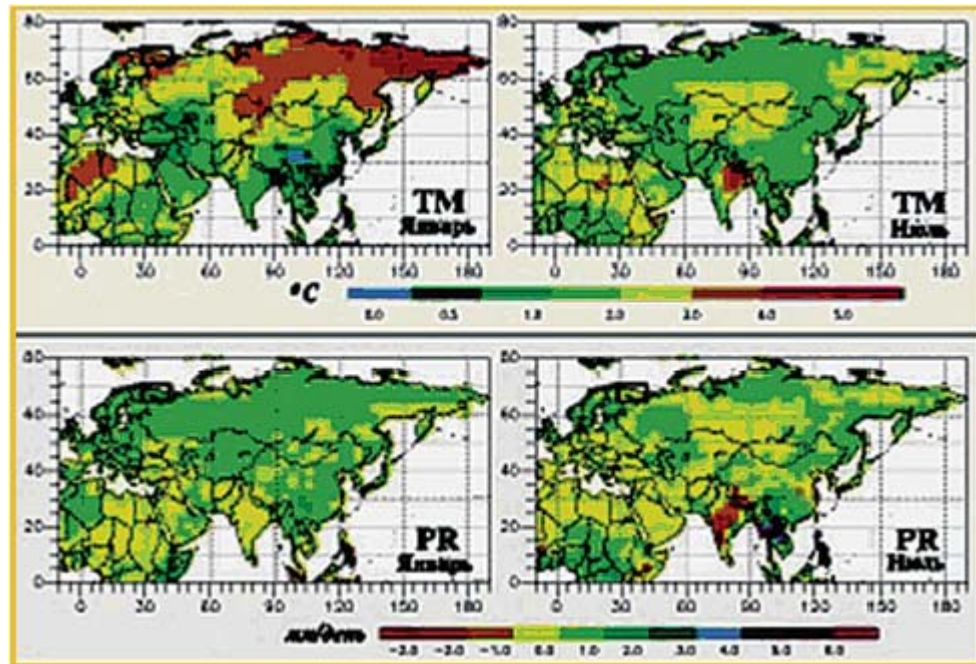
carte montrant l'étendue du permafrost le long des 3 grands fleuves sibériens (l'Ob, l'Ienisseï et la Lena). 2 types de permafrost sont représentés : le permafrost continu et le permafrost discontinu.

Source : http://stephenschneider.stanford.edu/Publications/PDF_Papers/YangEtAl2002.pdf (vu le 09.06.2005)



lien entre les fleuves sibériens et l'océan Arctique

Source : <http://www.lbl.gov/Science-Articles/Archive/sabl/2005/March/01-arctic-rivers.html>
(vu le 20.06.2005)



modèle montrant les changements possibles dans les températures de l'air (en °C) et dans les précipitations (en mm/jour) en janvier (à gauche) et en juillet (à droite) d'ici 2050 (comparé à la période 1961 à 1990)

Kokorin A., Ph.D, Kozharinov A., Prof., Minin A., Prof. (2001), *Ecoregional Climate Change*

and Biodiversity decline, Issue 1, Altai-Sayan Ecoregion, WWF Russia, Moscow

Source : http://www.wwf.ru/pic/docdb//publ/altai_eng.pdf (vu le 20.06.2005)

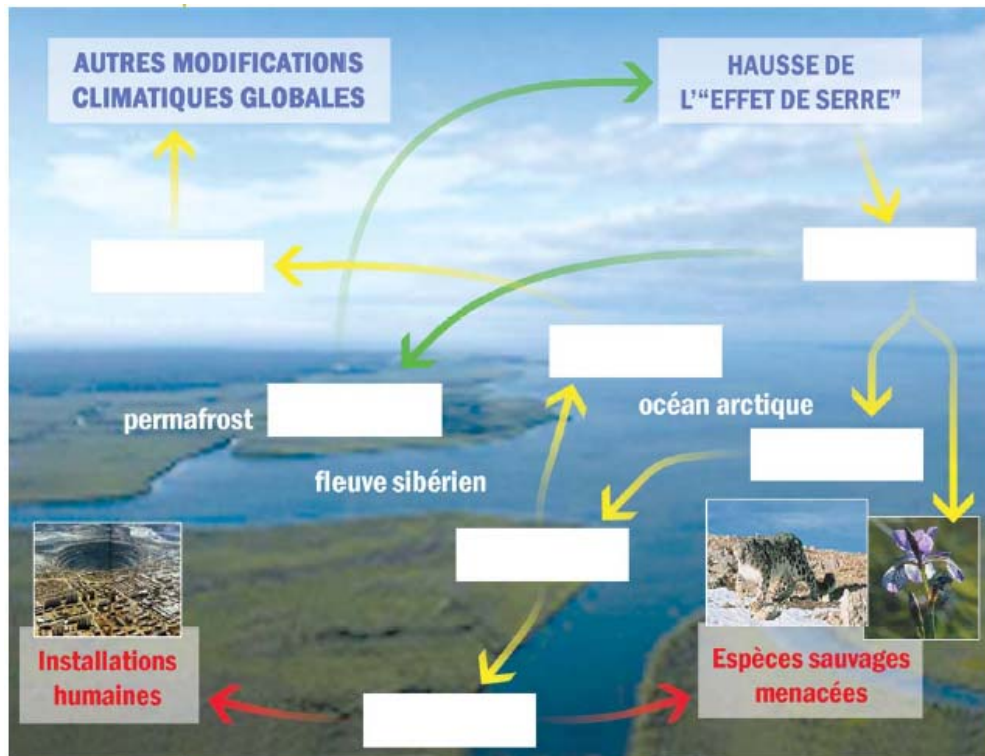


schéma bilan

Source : CRDP de Paris